

Nexeed Track and Trace Starter Kit

Der schnelle Weg zur digitalisierten Lieferkette – hohe Transparenz, optimierte Prozesse

Die Überwachung und Analyse von Materialflussdaten ist ein zentraler Baustein der Logistik 4.0 und entscheidend für die Prozessoptimierung. Mit dem Nexeed Track and Trace Starter Kit gelingt der Einstieg in eine digitale Lieferkette schnell und einfach. Neben der aus Software, Hardware und Services bestehenden Lösung Nexeed Track and Trace enthält das Paket individuelle Beratung, Analyse und Konzeption.

Bereitstellung Service¹

- ▶ Temporäre Bereitstellung des Service für einen Nutzungszeitraum von 3 Monaten²
- ▶ 20 Lokalisierungspunkte (Gateways) für Standorte und/oder Transporte sowie 200 aktivierte Assets (Sensoren)
- ▶ Bereitstellung eines Mobile Scanning Device sowie Pairing- und Coupling-App – optional Gateway-App
- ▶ Zugang zur Nexeed Track and Trace Weboberfläche

Begleitung Testphase¹

- ▶ Bis zu 3 Beratungstermine vor Ort zur Analyse des Materialflusses mit abschließender Ergebnispräsentation
- ▶ inkl. Unterstützung bei der Auswahl von geeigneten Positionen für Gateways und Sensoren
- ▶ inkl. Abstimmung von Testszenarien

IT-Konzeption

- ▶ Erhebung von Anforderungen für die Integration in die Enterprise IT
- ▶ Analyse der möglichen Nutzung von Daten/Informationen aus dem System, wie Standard-Tracking-Events und Alertings, zur Auswertung von Optimierungspotenzial der eigenen Prozesse

Remote Support

- ▶ Bis zu 16 Stunden Remote Support während der Laufzeit für (technische) Fragen (ID-Tags und Gateway, Mobile Device, Web UI und Schnittstelle, Apps)

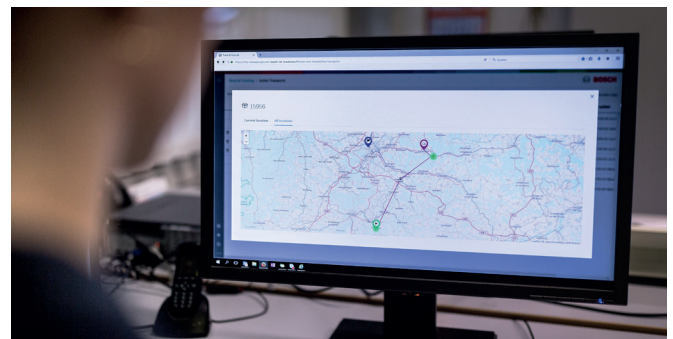
Ergebnisse, Vorschlag Roll-out

- ▶ Ergebnisdokumentation und -präsentation für relevante Stakeholder
- ▶ Vorschlag für die Roll-Out-Planung zur Umsetzung des individuellen Anwendungsfalls inkl. Preisindikation

1) Mengen (Personentage, Service-Umfang) können gegen Aufpreis erhöht werden.
2) Einsatzbereich: EU28, Schweiz, Norwegen, Liechtenstein, Island, Türkei.



Gateways und Sensoren liefern zuverlässig Statusinformationen.



Logistikplaner können ihre Assets in Echtzeit verfolgen sowie Daten gesammelt analysieren.

Robert Bosch Manufacturing Solutions GmbH
Bosch Connected Industry

Postfach 30 02 20
70442 Stuttgart, Deutschland

Industry4.0.bci@de.bosch.com

www.bosch-connected-industry.com